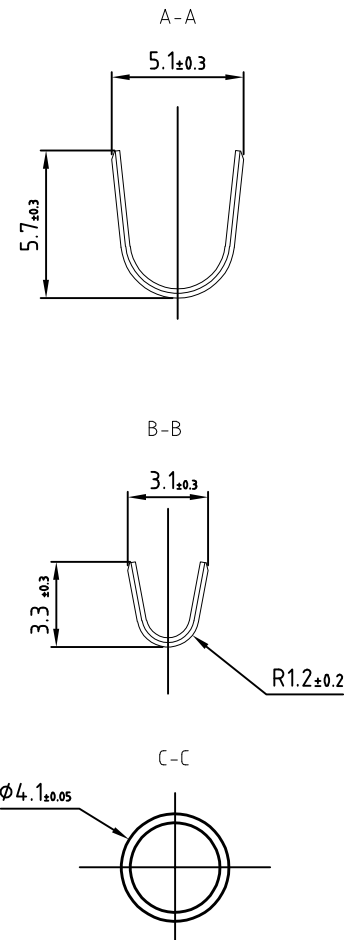

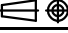


内外倒角



技术要求:

- 1、表面无毛刺, 未注圆角R0.2, 求无压伤, 变形, 毛边最大不得超过0.05mm。
- 2、材料: C2680
- 3、电镀规格: 预镀锡。
- 4、压接规格: 压线平方0.5-2.0平方 (20-14Awg)。
- 5、环保符合ROHS 2.0标准。

 宁波翔洋电气有限公司 NINGBO XF ELECTRONIC CO., LTD					名称	端子		
					型号	YP925714-1		
					材料	C2680		
设计	Zhang	2025.12	标准化		颜色			
校对	Yang	2025.12			重量			
审核	Zhang	2025.12	比例	5:1	阶段标记		版次	01
未注公差: XX.X ±0.2;					A		页数	